

# ALF

## die kostenlose Warenwirtschaft

### INHALT:

die Vorgeschichte	<u>Seite 2</u>
die Vorteile von ALF	<u>Seite 4</u>
der Leistungsumfang von ALF	<u>Seite 6</u>
ALF gemeinsam weiterentwickeln	<u>Seite 8</u>
ALF auf mehreren Arbeitsplätzen nutzen	<u>Seite 9</u>
Datenübernahme aus PC-Kaufmann und sage OfficeLine	<u>Seite 10</u>
Datenübernahme aus Vorversionen	<u>Seite 11</u>
Systemvoraussetzungen	<u>Seite 13</u>

### Schulungstermine:

Aufgrund der momentanen Corona-Situation haben wir die geplanten Schulungen für heuer abgesagt.

Alternativ bieten wir kostenlosen Support bei der Installation und bei der Handhabung von ALF bei Bedarf auch via teamviewer an.

Senden sie mir ein e-mail, ich werde mich persönlich bemühen:

w.ziegler@isap.at

# ALF

## Die Vorgeschichte

### wir entwickeln Software seit über 30 Jahren.

#### ... als IBM-businessPartner für große Konzernbetriebe

als IBM-BusinessPartner waren wir prägend für die Entwicklung der EDV in Österreich und haben vor Allem bei großen Unternehmen unsere Software zum Einsatz gebracht:

z.B.: Eduscho, AMP, Sandvik, BauMit, CWS, Wilfried Heinzl AG, Masterfoods (MARS), Haslinger, PFIZER, Glaxo-Wellcome ... und viele weitere Referenzinstallationen.

#### ... als Partner von sage für den Mittelstand

als Partner von sage entwickelten wir zahlreiche Zusatzmodule, zur **sage OfficeLine** und haben damit unsere Leistungen auch Mittelstandskunden im Bereich Handel und Fertigung zur Verfügung gestellt:

z.B.: ULBRICH Maschinenbau, HELI Austria, Karner Bowdenzüge, LUCRUM, Rauch Elektronik, Croy, Weforma, SecuTech, BMT, Pongratz, Geissler, FHF, Purator international, ÖAMTC... und mehr als 20 weitere

#### ... und nur haben wir **ALF** entwickelt eine Komplettlösung für kleine und mittlere Handelsbetriebe

ALF ist eine eigenständige fertige Lösung auf Basis von MS-ACCESS

ALF ist aber auch die Basis für individuelle Komplettlösungen

ALF ist eine Weiterentwicklung unserer erfolgreichen Warenwirtschaft für den Aussendienst, die seit über 10 Jahren im Einsatz ist.

ALF ist optimal für der modernen Ersatz von veralteten Lösungen welche nicht mehr gewartet werden wie z.B.:

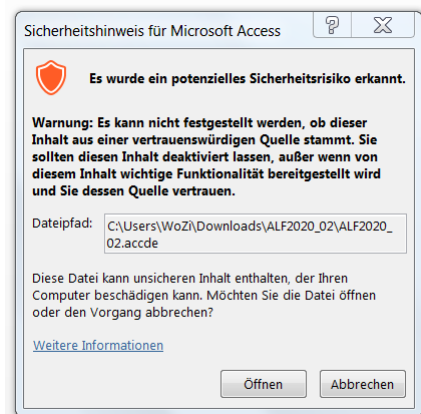
**PC-Kaufmann, GS-Auftrag, sage OfficeLine ...**

- ALF** kann alle Belege drucken die ein Unternehmen braucht (Einkauf/Verkauf/Lager)
- ALF** kann alle Belege archivieren und bei Bedarf nachdrucken
- ALF** verwaltet Lagerbestände, offene Posten
- ALF+** bietet zusätzlich Inventur, Statistiken, Mahnwesen Handelsstücklisten, Vertreterabrechnung, Produktion BMD-Schnittstelle u.v.m.

**ALF ist kostenlos und frei verwendbar...  
einfach downloaden und sofort nutzen**

**Wichtiger Hinweis:**

Beim Start von Access kommt es standardmäßig zu folgender Sicherheitswarnung



**ALF stellt keinerlei Sicherheitsrisiko dar.**

Bitte beachten Sie auch die Informationen am Ende dieser Dokumentation und die Anleitung zum Entfernen dieser Meldung

**ALF** wird mittlerweile von über 100 Selbstständigen, StartUps, kleinen und mittelgroßen Handelsunternehmen und Handelsvertretern in

### **Österreich, Deutschland und Italien (Südtirol) verwendet.**

Dies ist möglich, da die länderspezifischen Mehrwertsteuersätze abgebildet werden können.

Ein in ALF integrierter Mehrwertsteuerrechner erleichtert zusätzlich in allen Ländern die Darstellung "geschöner" Endverbraucherpreise.

In **ALF** steckt die Erfahrung von mehreren Jahrzehnten Softwareentwicklung, unser Ziel war

- o so einfach wie möglich
- o so funktionell wie möglich

Ich hab mit vielen Anwendern von teuren Programmen diskutiert, die Meinung war fast einstimmig:

**Für die meisten, auch größeren Handelsbetriebe, wäre ALF ausreichend und man würde sich hohe Lizenzkosten und Wartungsgebühren ersparen.**

### **ALF ist anders !**

Sie können bei der weiteren Entwicklung von **ALF** mitgestalten:

**Bringen Sie Ihre Ideen ein**

**Machen Sie Vorschläge, was man verbessern könnte**

Haben Sie Fragen zur Installation, Bedienung oder brauchen Sie Unterstützung, dann helfe ich Ihnen gerne persönlich

**Senden sie mir ein e-mal: [w.ziegler@isap.at](mailto:w.ziegler@isap.at)**

# ALF

## die Vorteile

### ALF

- . ist einfach zu installieren
- . einfach und intuitiv zu bedienen
- . bietet einen beeindruckenden Leistungsumfang
- . ist für jedermann **kostenlos**
- . unterstützt Datenübernahme aus Fremdsystemen (wie z.B. PC-Kaufmann oder OfficeLine)
- . kann individuell angepaßt und erweitert werden

### ALF

kann von unserer Website heruntergeladen und sofort unbeschränkt genutzt werden:

- . **keine Registrierung erforderlich**
- . **keinerlei Einschränkungen bei der Nutzung**
- . **keine Werbeaufdrucke auf den Formularen**
- . **beliebig und einfach erweiterbar**

## **ALF**

**besteht aus einer einzigen Access-Datenbank.**

Nach dem **Download von ALF und entpacken des .zip-files** können Sie die Anwendung mit Doppelklick starten und damit sofort loslegen ohne weitere Installationsarbeiten !

**TIPP:        Beachten Sie bitte die Systemvoraussetzungen  
am Ende dieser Dokumentation**

## **ALF**

**läuft lokal auf Ihrem Rechner !**

Sie können ALF kopieren, sichern und zeitlich unbeschränkt verwenden. Niemand kommt an Ihre wichtigen Daten, nichts kann verloren gehen.

**Nachdem Sie ALF heruntergeladen haben, ist er Ihr Eigentum  
und nichts und niemand kann das irgendwann einschränken !**

Bei Lösungen „in der Cloud“

- sind Ihre Daten irgendwo und es besteht die Möglichkeit von Datenlecks
- ob und wie lange Sie die Lösung nutzen können ist von vielen Faktoren abhängig:
  - was tun, wenn der Anbieter sein Unternehmen schließt (z.B.: Konkurs)
  - was tun, wenn die Dienstleistung eines Tages verrechnet wird ?  
(Sie nutzen ja einen fremden Server, da fallen Mietkosten an)
  - was tun, wenn der Server im internet nicht erreichbar ist ?

## **ALF**

**wird immer für Sie da sein !**

# ALF

## der Leistungsumfang

Neben einer komfortablem Stammwartung für Artikel, Adressen für Kunden und Lieferanten, Textbausteinen, Vertreter etc. gibt es den zentralen Dialog mit allen Funktionen:

Folgende *Belegarten* stehen zur Verfügung

AN	Angebot Kunde
AB	Auftragsbestätigung Kunde
LS	Lieferschein Kunde
RE	Rechnung Kunde
GU	Gutschrift Kunde
BV	Barverkauf Kunde
BE	Bestellung Lieferant
BA	Anfrage Lieferant
LG	Lagerbuchung

### *Belegdruck*

Alternativ mit dem hinterlegten LOGO oder neutral auf Firmenpapier.  
Wahlweise Versand der Dokumente per e-mail.

### *Archivierung*

Alle Belege werden archiviert und können jederzeit aus dem Archiv wiederhergestellt werden.

Mit umfangreichen Suchfunktionen in den Archiven nach Kunden Artikeln, Belegen können die Umsätze analysiert und dargestellt werden.

### *Lagerbestände*

Die Lagerbestände werden automatisch aktualisiert und können jederzeit abgerufen werden.

### *Suchfunktionen*

Komfortable Suchfunktionen für Kunden und Artikel ermöglichen einfaches und effizientes Arbeiten.  
Artikelsuche nach EAN-Codes ermöglicht Arbeiten mit Scannern.

## **ALF+**

ist ein Paket von Funktionserweiterungen zu ALF

### *Lagerkonto*

Zusätzlich zu den Lagerständen können auch die einzelnen Bewegungen der Artikel gedruckt und angezeigt werden.

### *Inventur*

Inventurzählliste, ein komfortabler Dialog für die Inventurerfassung, Bestands- und Bewertungslisten.

### *Vertreterabrechnung*

Gemäß den Informationen am Vertreterstamm und der Zuordnung der Belege können Provisionen errechnet und dokumentiert werden.

### *OP-Verwaltung*

Zu den in ALF erzeugten Offenen Posten können Zahlungen zugeordnet werden und die offenen Posten ausgewertet werden.

### *Mahnungen*

Mahnungen können gemäß Mahnvorschlag im Dialog bearbeitet werden und gezielt für Kunden und Offene Posten gedruckt und versandt werden.

### *Handelsstücklisten*

Es können Stücklisten verwaltet werden und die Produktion der Endprodukte wird automatisch am Lager verbucht und im Archiv dokumentiert.

### *Verkaufsstatistiken*

Können im Dialog selektiert werden und stehen zum Druck oder zur Ansicht zur Verfügung

### *BMD-Schnittstelle*

Ausgabe der Buchungen in excel im BMD-Format ermöglicht für Ihren Steuerberater Verbuchung per Knopfdruck



# ALF

## **gemeinsam weiterentwickeln**

Haben Sie Wünsche oder Verbesserungsvorschläge, dann schreiben Sie mir bitte ein e-mail:

[w.ziegler@isap.at](mailto:w.ziegler@isap.at)

ich bin dankbar für Anregungen meiner ALF-community, durch Ihre Anregungen wird ALF immer besser und kann noch besser an Ihre Bedürfnisse angepaßt werden.

### **ALF an Ihr Unternehmen anpassen:**

Viele Funktionen von **ALF** sind parametrisierbar.

Die Ausdrücke können hinsichtlich Logo, Kopf und Fußtexte frei gestaltet werden.

Bei individuellen Formularwünschen gibt es die Möglichkeit, externe Druckmodule zu integrieren.

Wollen Sie **ALF** zusätzlich an die besonderen Bedürfnisse Ihres Unternehmens anpassen, so kann ich Ihnen ein günstiges Angebot zur individuellen Programmierung erstellen:

- + die Analyse Ihrer Anforderungen erfolgt kostenlos
- + moderate Stundensätze für die Programmierung

# ALF

## **auf mehreren Arbeitsplätzen nutzen**

Sie wollen ALF auf mehreren Arbeitsplätzen nutzen ?

**null problemo**

**ALF ist ab Release 2020 R04 mehrplatzfähig !**

senden Sie mir ein e-mail [w.ziegler@isap.at](mailto:w.ziegler@isap.at)

und sie bekommen per mail:

1. ALF-client

zur Erfassung der Belege und Auskünfte auf beliebig vielen Arbeitsplätzen im Netzwerk.

funktionell eingeschränkt auf die Auftragsbearbeitung Auskünfte und Statistiken.

**ALF-client**

**kann beliebig oft im Netzwerk installiert werden !**

2. eine detaillierte Anleitung zum Einrichten der Netzwerkverbindung

# ALF

## Datenübernahme aus PC-Kaufmann

Das Programm PC-Kaufmann von Sage ist vom Funktionsumfang **ALF** recht ähnlich.

Ein Umstieg auf **ALF** ist daher in der Regel **null problemo**.

Leider lassen die Export-Funktionen des PCK etwas zu wünschen übrig.

Um Ihnen trotzdem den Umstieg auf ALF zu ermöglichen bieten wir Ihnen an, Ihre wertvollen Daten soweit möglich in ALF zu übernehmen.

Die sind:   Kundenstämme  
              Artikelstämme  
              Belege

Senden Sie uns Ihre Datendatei des PCK und Sie bekommen von uns einen **ALF** mit Ihren Daten.

Tipp: Alle Mandanten-Daten werden von PC-Kaufmann in einer \*.pck Datei gespeichert:

z.B.:

C:\Dokumente und Einstellungen\All Users\Anwendungsdaten\Sage\PC-Kaufmann\Data

Wir verpflichten uns, Ihre Daten gewissenhaft zu verwalten, sie nicht an Dritte weiterzugeben und nach dem Datentransfer zu vernichten.

## Datenübernahme aus sage OfficeLine

Die Datenübernahme aus der Officeline ist eine Funktion von ALF+ Dort können Kunden- und Artikelstämme per Knopfdruck in ALF übernommen werden.

Datenübernahme aus GS-Auftrag auf Anfrage möglich.

# ALF

## Datenübernahme aus Vorversionen

ALF wird laufend verbessert aufgrund der Erfahrungen von vielen Anwendern.

Verwenden Sie stets die aktuelle Version von ALF und nutzen Sie die Vorteile dieser Weiterentwicklungen.

Zur Übernahme der Daten aus Vorversionen in die derzeit aktuell zum download angebotene Version von ALF gibt es ein

## Datenübernahme-tool

damit können Sie auf Knopfdruck Ihre Daten in die neueste Version von ALF übertragen.

Die Voraussetzung ist eine gültige Lizenz für ALF+

Senden Sie mir bitte ein e-mail: [w.ziegler@isap.at](mailto:w.ziegler@isap.at)

Sie erhalten das tool kostenlos per mail.

ALF die kostenlose Warenwirtschaft

Release 2020/R04

Veröffentlicht 2020 12 10

Design und Programmierung

Wolfgang Ziegler

[w.ziegler@isap.at](mailto:w.ziegler@isap.at)

Test und Anwendungsoptimierung

Judith Berthold

[judith.berthold@belforte.at](mailto:judith.berthold@belforte.at)

# ALF

## Systemvoraussetzungen

### MS-Access

ALF benötigt MS-Access auf Ihrem Rechner

Folgender Work-Around hilft Ihnen das so einzurichten, daß alles paßt

#### **Download ALF 2020 R04 von unserer Homepage**

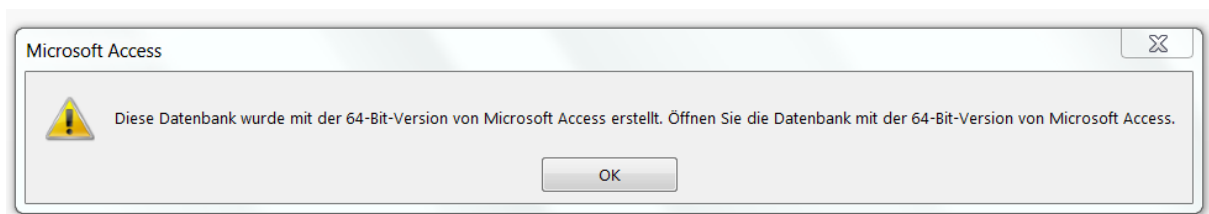
entzippen und mit Doppelklick starten

a./ *ALF startet problemlos*

BINGO ! auf Ihrem Rechner ist MS-Access installiert

**Sie können sofort loslegen**

b./ *es kommt folgende Fehlermeldung*



ALF wird für 64bit Rechner ausgeliefert, welche der Standard sind.  
Ihr Rechner verwendet aber noch ein 32bit Betriebssystem

#### **null Problemo**

senden sie mir ein e-mail und Sie erhalten kostenlos ALF für 32bit  
per mail zugesandt.

c./ Sie verwenden Microsoft Office, aber es ist kein MS-Access installiert

Sie benötigen die kostenlose Runtime von MS-Access, welche Sie von unserer Homepage [www.isap.at](http://www.isap.at) herunterladen können.

Die Version dieser runtime muß zur Version Ihrer Office-Suite passen.

Um herauszufinden, welche Office-Version installiert ist, gibt es den Folgenden Workaround

Öffnen Sie eine beliebige Office-Anwendung, wie z. B. Word oder Excel, und wählen Sie **Konto:**

Die Informationen zum Produkt werden angezeigt

Produktinformationen



Produkt aktiviert

Microsoft Office Professional Plus 2013

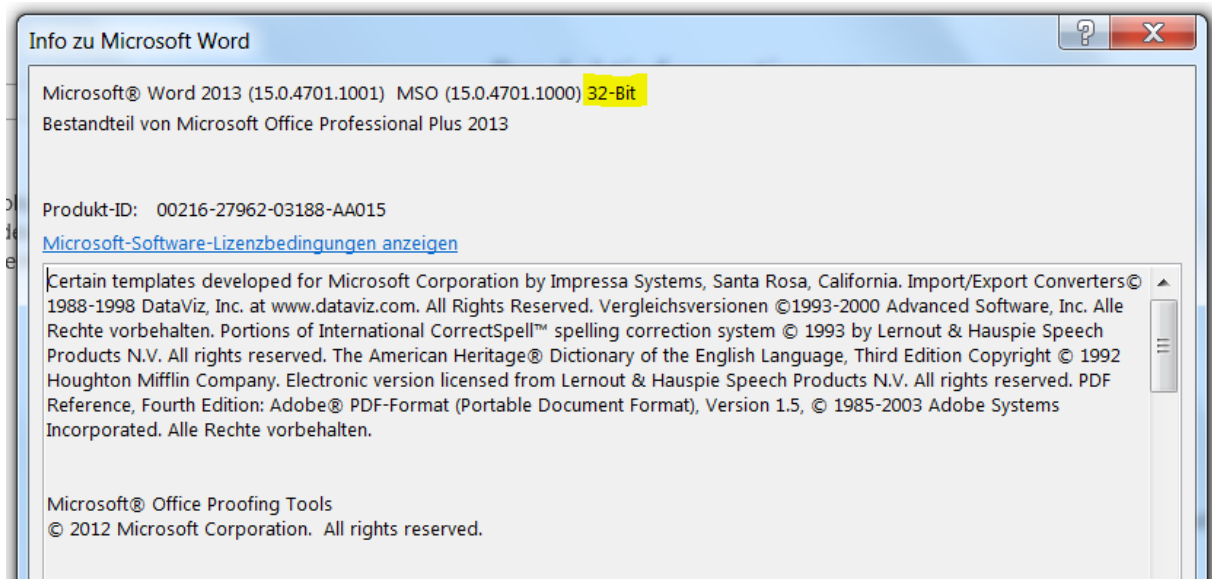
Dieses Produkt enthält



Info zu Word

Weitere Informationen zu Word, Support, Produkt-ID und Copyrightinformationen.

Klicken Sie auf "Info zu Word" (oder dem jeweils geöffneten Produkt) und Sie sehen ob Ihr Office in der 32bit oder 64bit Version installiert ist:



1. Office Version 32bit ist installiert

Download Access Runtime 32bit von unserer Homepage und mit Doppelklick installieren

2. Office Version 64bit ist installiert

Download Access Runtime 64bit von unserer Homepage und mit Doppelklick installieren



d./ *Auf Ihrem Rechner ist kein Office installiert*

Sie benötigen die kostenlose Runtime von MS-Access.

Sie können frei wählen:

Download Access Runtime 32bit von unserer Homepage  
und mit Doppelklick installieren

oder

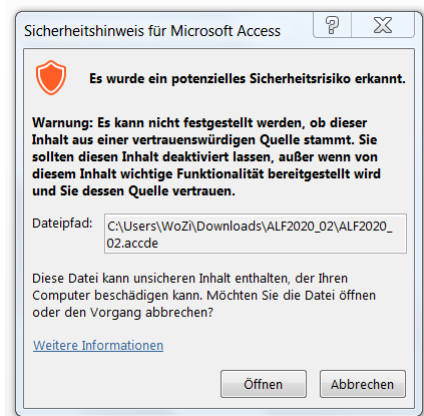
Download Access Runtime 64bit von unserer Homepage  
und mit Doppelklick installieren

Alternativ können Sie auch sehr preisgünstig Vollversionen  
von Access oder Office kaufen:

[Office Professional plus](#)

[Access Vollversion](#)

Abhängig von den Einstellungen der Benutzerkontensteuerung des Betriebssystems kann beim Start der Anwendung ein Hinweis angezeigt werden:



ALF beinhaltet keinerlei unsicheren Inhalt und Sie können das Programm vertrauensvoll öffnen oder die Einstellungen anpassen.

**Tipp Access Warnhinweis verhindern :**

öffnen Sie eine Access-Datenbank mit STRG und ENTER

Klicken Sie links oben auf Datei

Im nun geöffneten Auswahlmü wählen Sie "Optionen"

im Fenster, welches sich öffnet wählen sie TRUST-CENTER

Klicken Sie auf "Einstellungen für das Trust-Center"

in der Menüleiste des Trust-Center wählen Sie "vertrauenswürdige Speicherorte" und dort "Speicherort hinzufügen"

Fügen Sie den Speicherort von ALF ein

(z.B.: c:\ALF-SERVER wenn der Betrieb mit mehreren Clients geplant ist)

**Design und Programmierung:**

ISAP Datenverarbeitung e.U.  
Wolfgang Ziegler

2542 Kottingbrunn  
Wienerneustädterstrasse 112

**[www.isap.at](http://www.isap.at)**